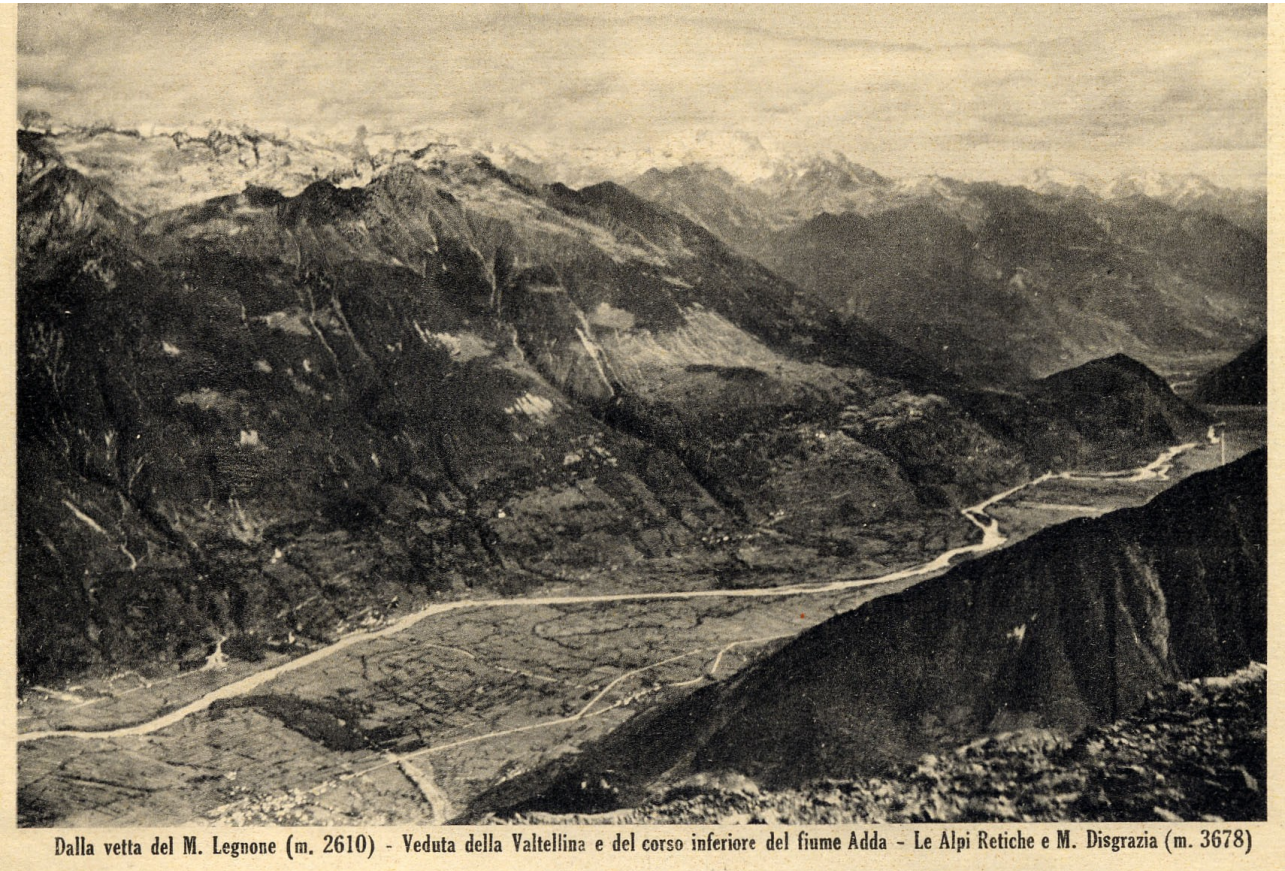


MEMORIE FOTOGRAFICHE

Scheda d'archiviazione n. 6

VIE ALTE



- Immagine** Cartolina illustrata. B/N, tonalità colore seppia.
- Autore** Ignoto
- Datazione** Anni 1960
- Luogo/Oggetto** Veduta della Valtellina e del corso inferiore del fiume Adda dal Monte Legnone. Sullo sfondo le Alpi Retiche con il gruppo del Monte Disgrazia (mt. 3678).
- Descrizione** La Valtellina è una valle di formazione glaciale dalla tipica forma a "U". L'attraversa, in tutta la sua lunghezza, il fiume Adda.
- Note** La foto mostra chiaramente il solco e la piana del fiume Adda evidenziando, sul lato destro della foto, il forte dislivello che caratterizza l'ascesa al Legnone dal versante valtellinese. Il sentiero valtellinese incrocia il "Sentiero dell'Orso" dove, nel 1885, fu abbattuto l'ultimo orso del Monte Legnone.