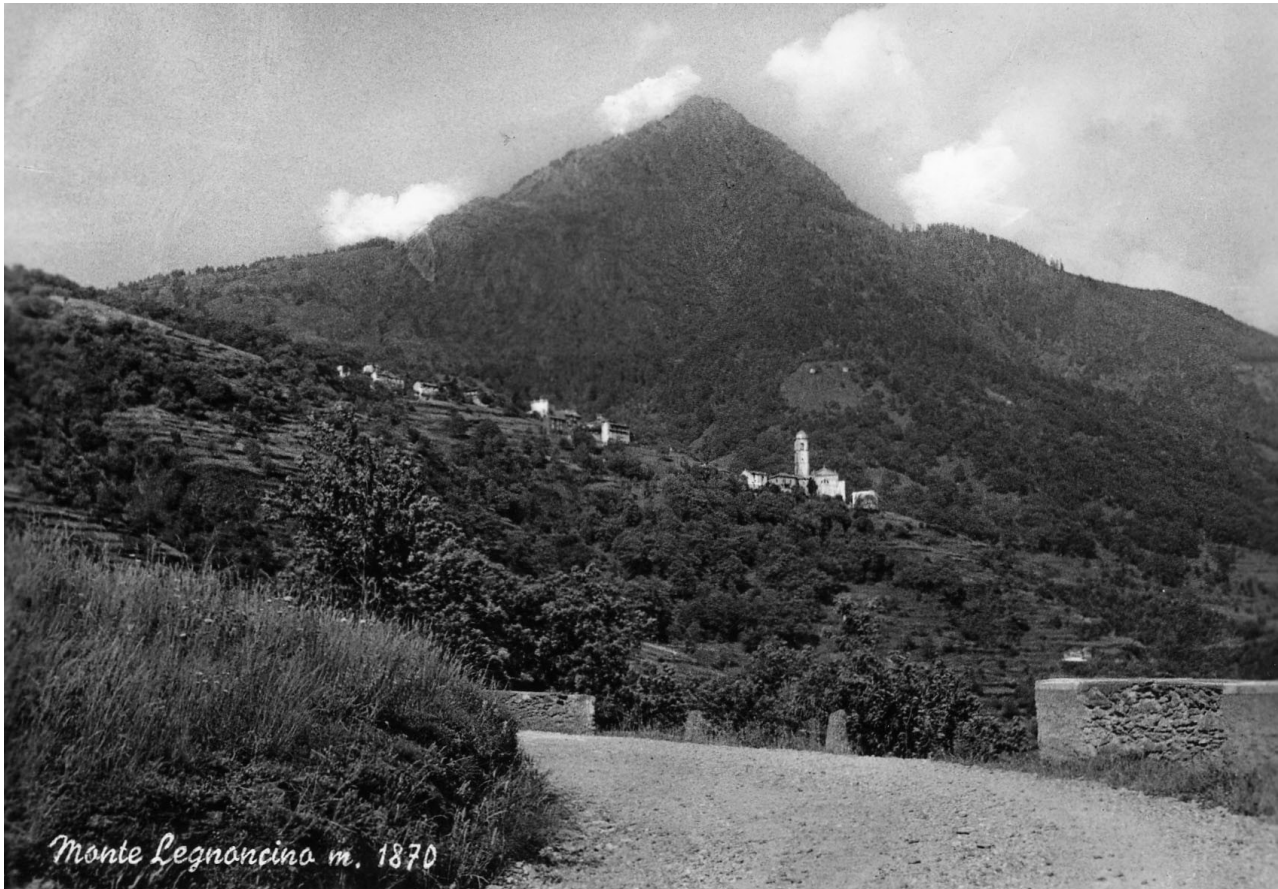


## MEMORIE FOTOGRAFICHE

Scheda d'archiviazione n. 7

### VIE ALTE



*Monte Legnancino m. 1870*

<b>Immagine</b>	Cartolina illustrata_B/N
<b>Autore</b>	Ignoto
<b>Datazione</b>	Anni 1960
<b>Luogo/Oggetto</b>	La strada provinciale che da Vestreno sale a Sueglio.
<b>Descrizione</b>	La foto mostra in primo piano la strada che sale al borgo di Sueglio e, sullo sfondo, il Monte Legnancino (mt. 1870).
<b>Note</b>	La strada che porta a Sueglio è ancora in terra battuta. Lo stesso borgo di Sueglio appare ancora poco costruito. La sagoma della Chiesa Parrocchiale di San Martino si staglia isolata nella valle a rappresentare un punto di riferimento importante. Contrasta con l'aspetto attuale la presenza di una folta vegetazione.