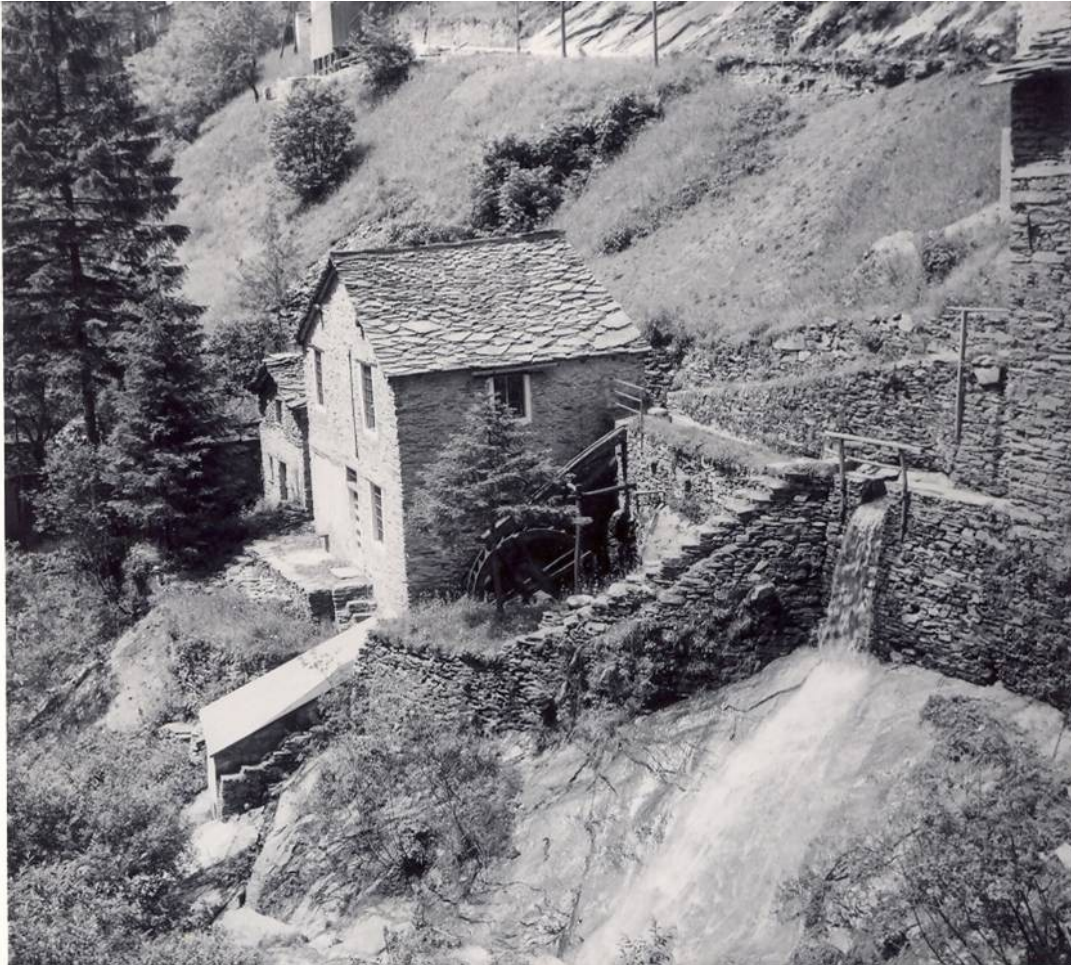


## MEMORIE FOTOGRAFICHE

Scheda d'archiviazione n. 29

### LUOGHI DELLA QUOTIDIANITÀ



**Immagine** Fotografia B/N

**Autore** Ignoto

**Datazione** Anni 1960

**Luogo/Oggetto** Mulino di Tremenico.

**Descrizione** Lo spaccato produttivo del mulino è composto dal corpo centrale, un'architettura elementare in pietra, con ruota ad alimentazione dal di sopra; sulla destra la condotta in muratura adduceva l'acqua alla ruota con un invito in legno. Sulla destra l'acqua in eccesso defluiva da una fenditura della vasca e ritornava nel torrente.

**Note** Il percorso, che collegava a mezza costa gli abitati di Sueglio e Introzzo, era noto come "*la via dei mulini*". Si trattava di un sistema molitorio che sfruttava l'abbondanza di acque che scendevano dai monti. Si tratta ora di edifici diroccati (Mulini di Tremenico, Sueglio, Introzzo) ma che rivelano ancora oggi lo scheletro di un ingegnoso impianto di lavoro idraulico (ruote idrauliche, piccole turbine idroelettriche, canaline in pietra, bacini di raccolta delle acque, paratie, ponticelli di servizio).